



■ **Accentualizer 日立獨創影像技術**

日立獨創的技術使得影像看起來更加真實也可改善銳利度，光澤和陰影，使影像如同的平面設備上的畫面一樣清晰。您還可以調整三個等位，根據現場環境調整的畫面，使影像的色彩表現趨近於真實畫面。



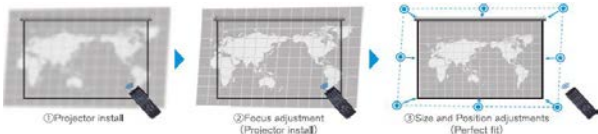
■ **Image Optimizer 圖像優化功能**

在燈泡使用時間上，不管多久皆可透過HDCR & Accentualizer來自動調整保持清晰的畫面。



■ **具備Perfect Fit 2 功能**

可快速調整投射後的四邊四角，面對有曲線之白板方便矯正。



■ **規格表**

液晶板系統	0.63" TFT LCD x 3片	
解析度	XGA 1024x768(可支援UXGA 1600x1200)	
畫數	2,359,296畫素(1024x768x3)	
掃描密度	768條	
鏡頭	1.2倍手動縮放	
投影尺寸	30"-300"	
燈泡	225W	
燈泡壽命	Normal 5000hr / Eco 10000hr	
彩色亮度	4200 ANSI 流明	
白色亮度	4200 ANSI 流明	
梯形修正	±30°垂直及水平梯形修正	
對比	10000 : 1	
喇叭	16W	
噪音值	37dB / Eco 29dB	
電源	AC100~120V/AC220~240V	
投影方式	前投、後投、懸掛皆可適用	
電腦相容性	VGA, SVGA, XGA, WXGA/WXGA+ SXGA/SXGA+/UXGA(compressed), MAC 16"	
視訊相容性	NTSC, NTSC4.43, PAL, PAL-M, -N, SECAM 480i, 480p, 576i, 720p, 1080i, 1080p Computer signal TMDs Clock 27 MHz - 150 MHz	
介面端子	影像輸入	Composite Video: RCA x 1 Component Video: 15-pin mini D-sub x 1 HDMI x 2(HDCP compliant)
	電腦訊號	輸入 電腦1: D-sub 15pin mini x 1 輸入 電腦2: D-sub 15pin mini x 1 輸出 D-sub 15pin mini x 1 (同電腦2共用)
	音效訊號	輸入 3.5 mm stereo mini x 2, RCA jack (L/R) x 1 ，麥克風 x 1 輸出 3.5mm stereo mini jack x 1
	區域網路	RJ-45 port
	USB	USB Type A x 2(隨身碟或無線網路) USB Type B x 1(USB display或滑鼠USB)
控制介面	9-pin D-sub x 1 (RS-232 control)	
尺寸 (W x H x D)	320mm x 85mm x 245mm	
重量	3.0kg	
隨機附贈配件	VGA線、遙控器、電池x2、電源線 操作手冊、手冊光碟、鏡頭蓋	

※規格若有變更，恕不另行通知。商品顏色以實物為準，本型錄僅供參考※

■ **HDCR (高動態對比功能)**

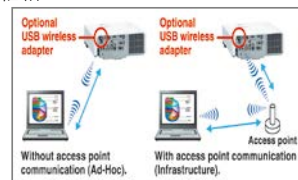
當一般投影機在明亮的房間中使用，顏色較深的圖像顯色較差，畫面變得不清。當使用此功能，在有室內照明或室外光源下的模糊圖像得以校正，即使在明亮的房間也會呈現清晰的圖像。



■ **區域網路控制功能 / E-mail主動警告機制 / 區域網路簡報**

· 可利用RS-232C的傳輸透過網路來控制其他產品。
 · 網路管理協定(SNMP)，當有錯誤或是故障發生可利用SMT P主動警告訊息發給預設的E-mail信箱。

· 可同時連接50台電腦(包含主控主機)，隨時可做主機的影像投影或四分劃投影。利用區域網路可同時同一個畫面，傳送給12台投影機做同時同步投影。



■ **無線網路功能(選配)**

無線網路卡支援IEEE802.11b/g/n.可以無線連結提升簡報便利。

■ **兩組HDMI高畫質輸入、燈泡座上方更換設計簡單維護**

■ **Easy schedule setting 排程功能**

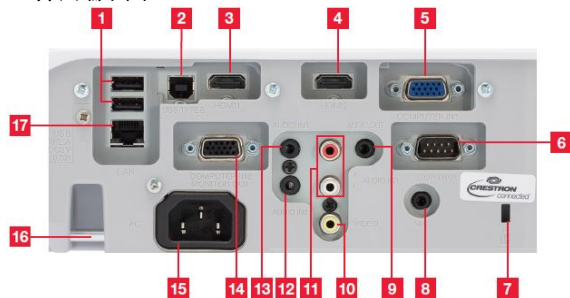
可透過此選單功能自動排程設備操作時間，例如：可於某時自動開關機。



■ **其他功能**

- 具智能環保和節電模式功能
- ImageCare®保護模式
- PIN鎖/自選畫面/模版功能：密碼鎖保護可以限制投影機的用戶
- 過熱自動斷電保護，雜訊抑制技術，可自行設定開機畫面

■ **介面端子圖**



1. USB Type A x 2
2. USB Type B
3. HDMI1
4. HDMI2
5. Computer in 1
6. Control (RS-232C)
7. Kensington Lock
8. Microphone Input
9. Audio Out
10. Video
11. Audio in 3
12. Audio in 2
13. Audio in 1
14. Computer in 2/ Monitor Out
15. AC
16. Security Bar
17. LAN

■ **投射距離表(4:3)**

銀幕尺寸	最小投射距離	最大投射距離	上方距離	下方距離
30	0.9m (34")	1.0m (41")	39cm (15")	7cm (3")
40	1.2m (46")	1.4m (56")	52cm (21")	9cm (3")
50	1.5m (58")	1.8m (70")	65cm (26")	11cm (4")
60	1.8m (70")	2.1m (84")	78cm (31")	13cm (5")
70	2.1m (82")	2.5m (99")	91cm (36")	15cm (6")
80	2.4m (94")	2.9m (113")	105cm (41")	17cm (7")
90	2.7m (106")	3.2m (127")	118cm (46")	20cm (8")
100	3.0m (118")	3.6m (142")	131cm (51")	22cm (9")
120	3.6m (142")	4.3m (170")	157cm (62")	26cm (10")
150	4.5m (177")	5.3m (213")	196cm (77")	33cm (13")
200	6.0m (237")	7.2m (285")	261cm (103")	44cm (17")
250	7.5m (297")	9.1m (357")	327cm (129")	54cm (21")
300	9.1m (357")	10.9m (428")	392cm (154")	65cm (26")

經銷商